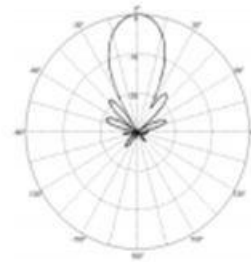


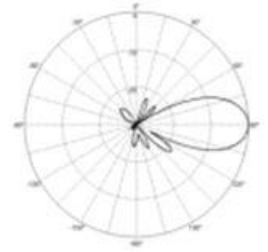
2+2+4 端口电调单波束透镜天线

电气性能

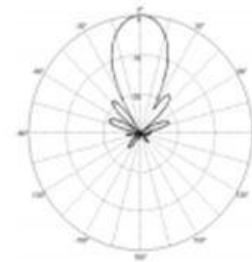
产品名称	2+2+4 端口电调单波束透镜天线
产品型号	EHS1LB105D-R
工作频率 (MHz)	1710-1830/1885-2025/2515-2675
端口数	2/2/4
增益 (dBi)	≥13.5/≥14/≥15
波束数量	1
水平面波束指向	0
3dB 水平波束宽度(°)	≥27/≥25/≥23
10dB 水平波束宽度(°)	
3dB 垂直波束宽度(°)	≥24/≥21/≥16
10dB 垂直波束宽度(°)	
波束交叠 (dB)	
水平覆盖范围 (dB)	
副瓣抑制 (dB)	>15
前后比 (dB)	>25
极化	±45
极化端口隔离度 (dB)	≥25
波束端口隔离度 (dB)	
电压驻波比	≤1.5
输入阻抗 (Ω)	50
功率容量 (W)	8X100
三阶互调	≤-100/-/-



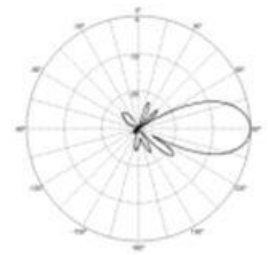
H-plane



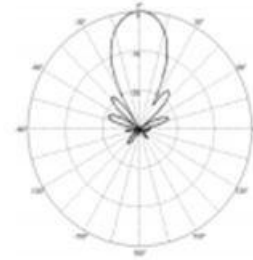
V-plane



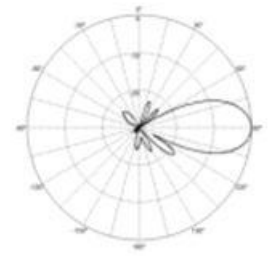
H-plane



V-plane



H-plane

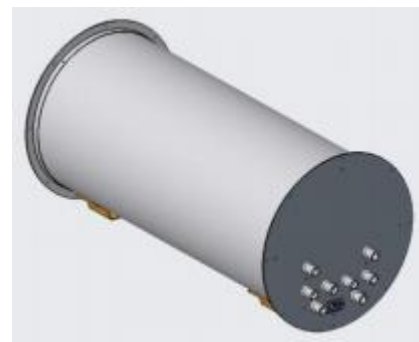


V-plane

结构信息

机械下倾角	0~20
天线尺寸(mm)	926×400×400
包装尺寸(mm)	925×865×1035
天线净重(kg)	
接头	8*7/16DIN-Female
抱杆尺寸(mm)	50-114
外罩材料	ASA+ABS/PVC
风载 (m/s)	55
工作温度 (°C)	-40~+70
工作湿度 (%)	30%~90%
防雷	直流接地

天线方向图示意图 Patterns



天线外形示意图