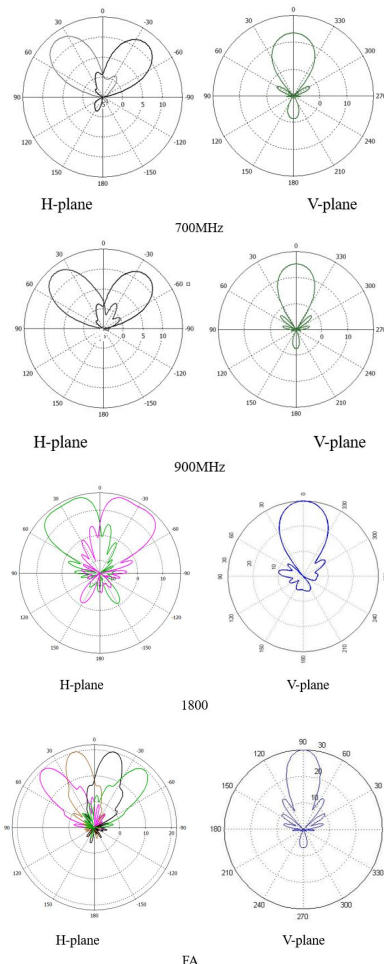


多频透镜天线 Multiple Band Lens Antenna

703-798/885-960/1710-1830/2515-2690 MHz (多频大容量场景)

电气性能

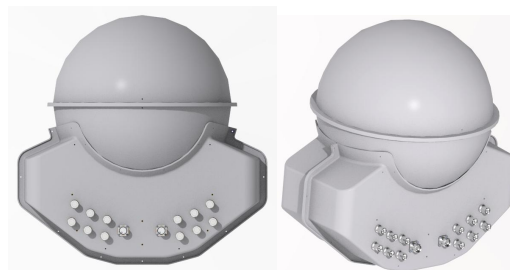
产品名称	多频透镜天线
产品型号	EHS1LB063A
工作频率 (MHz)	703-798/885-960/1710-1830/1880-2025
端口数	4/4/4/2*4 芯集束
增益(dBi)	12±1/13±1/16±1/19±1
波束数量	10
水平面波束指向	±33°/±35°/±25°/ -38°/-14°/14°/38°
3dB 水平波束宽度(°)	40±3/35±3/38±5/15±1
10dB 水平波束宽度(°)	70±5/70±5/55±3/27±2
3dB 垂直波束宽度(°)	43±5/35±3/17±2/15±1
10dB 垂直波束宽度(°)	70±5/70±5/30±3/27±2
波束交叠 (dB)	-8/-15/-8/-8
水平覆盖范围 (dB)	140±5/140±5/110±5/105±5
副瓣抑制 (dB)	13/15/13/15
前后比 (dB)	22/23/25/25
极化	±45
极化端口隔离度 (dB)	≥25
波束端口隔离度 (dB)	≥20
电压驻波比	≤1.5
输入阻抗(Ω)	50
功率容量 (W)	12X40+8X20
三阶互调	≤-150 dBc (2×43dBm)



天线方向图示意图 Patterns

结构信息

机械下倾角	0~20
天线尺寸(mm)	850×645×850
包装尺寸(mm)	925×865×1035
天线净重(kg)	26
接头	12*7/16DIN-Female,2*4 芯集束
抱杆尺寸(mm)	40-110
外罩材料	ASA+ABS
风载 (m/s)	55
工作温度 (°C)	-40~+70
工作湿度 (°C)	30%~90%
防雷	DC Ground



天线外形示意图